

### Typ

**SSR-GMV-ÖH-125 - PKW befahrbar gemäß DIN EN 1991-1-1.**

Schachtabdeckung mit **Öffnungshilfe**.  
Tagwasser- und geruchdicht.

### Belastung

**Befahrbar durch PKW mit einem zul. Gesamtgewicht von 125 kN. Maximale Radlast 31,25 kN.**

### Ausführung

**Deckel** aus Tränenblech in 6 auf 8 mm Stärke.  
Verstärkung durch angeschweißten Unterzug.  
Werkstoff Stahl (S235JR) oder Edelstahl 1.4301 (V2A).  
**Rahmen** aus Winkelprofil.

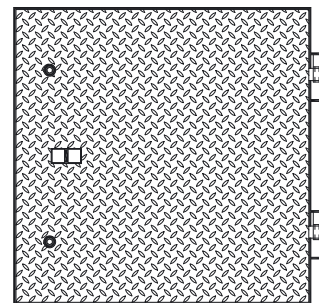
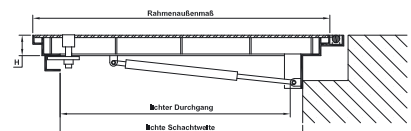
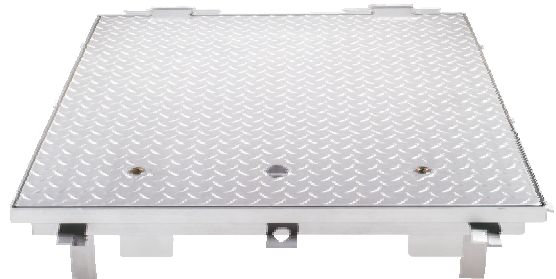
**Durchgangsmaß < lichte Schachtweite.**

### Verwendungsmöglichkeit

Zum Abdecken von Schächten aller Art, wie z.B. Kabel-, Pumpen-, Elektro- oder Revisionsschächte, die max. durch PKW befahren werden. Zuverlässige Verhinderung von Oberflächenwasser und Geruchsbelästigung.

### Beschreibung

- **Hörnemann SSR-GMV-ÖH - 125 kN**  
Schachtabdeckung tagwasser- und geruchdicht.
- Der Deckel besteht aus Tränenblech zum besseren Ableiten von stehendem Wasser zur Verminderung der Rutschgefahr.
- Kranöse zum Aufsetzen auf den Schacht.
- Hochwertige Moosgummiprofildichtung (EPDM), austauschbar, frostsicher und witterungsbeständig.
- Verschluss durch **2 Schraubverschlüsse aus Edelstahl**.
- Leichte Handhabung durch **Öffnungshilfe** mit Gasdruckfedern und Scharnieren, sowie einer



Rahmenaußenmaß / mm	lichte Schachtweite / mm	Höhe / mm	Verschlüsse / Stück	Gewicht / ca. kg	Artikel-Nr. verzinkt	Artikel-Nr. Edelstahl
690 / 690	500 / 500	70	2	89,0	10075712	10075791
790 / 790	600 / 600	70	2	104,0	10085712	10085791
890 / 890	700 / 700	70	2	116,0	10095712	10095791
990 / 990	800 / 800	70	2	127,0	10105712	10105791
1090 / 1090	900 / 900	70	2	153,0	10115712	10115791
1190 / 1190	1000 / 1000	70	2	179,0	10125712	10125791
1190 / 1690	1000 / 1500	70	2	268,0	10155712	10155791
1190 / 2190	1000 / 2000	70	2	356,0	10205712	10205791
1390 / 1390	1200 / 1200	70	2	257,0	10405712	10405791
1690 / 1690	1500 / 1500	70	2	402,0	10705712	10705791

Sonderanfertigungen auf Anfrage

Artikelgruppe =>

113

126