

### Typ

#### SSR-GMV-ÖH-400

Schachtabdeckung mit **Öffnungshilfe** und **Scharnierkasten**. Tagwasser- und geruchdicht.

### Belastung

**400 kN - befahrbar durch LKW.**

### Ausführung

#### Deckel

Tränenblech in 8 auf 10 mm Stärke.

Mit Verstärkung durch gitterförmigen Unterzug. Werkstoff Stahl (ST 37-2) oder Edelstahl 1.4301 (V2A).

#### Rahmen

Winkelstahl.

**Durchgangsmaß < lichte Schachtweite.**

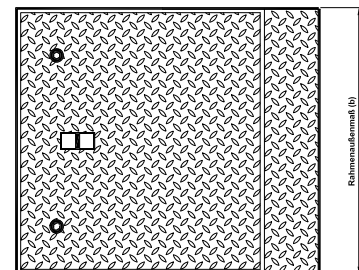
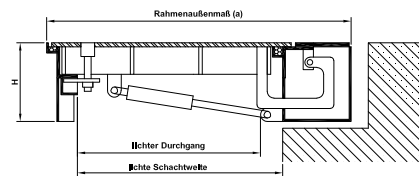
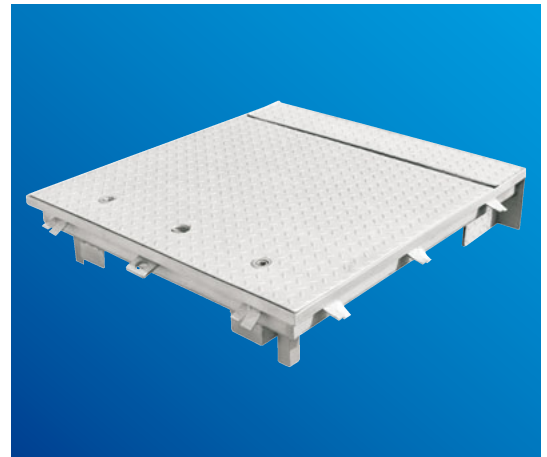
### Verwendungsmöglichkeit

Zum Abdecken von Schächten aller Art, die befahren werden sollen. Zuverlässige Verhinderung von Oberflächenwasser und Geruchsbelästigung.

Nicht für den fließenden Verkehr geeignet.

### Beschreibung

- **Hörnemann SSR-GMV-ÖH - 400 kN**  
Schachtabdeckung. Tagwasser- und geruchdicht.
- Der Deckel besteht aus Tränenblech zum besseren Ableiten von stehendem Wasser zur Verminderung der Rutschgefahr.
- Mit Scharnierkasten zum Schutz der Scharniere.
- Kranöse zum Aufsetzen auf den Schacht.
- Hochwertige Moosgummiprofildichtung (EPDM), austauschbar, frostsicher und witterungsbeständig.
- Verschluss durch 2 Schraubverschlüsse aus Edelstahl.
- Leichte Handhabung durch **Öffnungshilfe** mit Gasdruckfedern, sowie **Rückholfeder** und Scharnieren, sowie einer Zuklappsicherung mit Arretierung.



Rahmenseitenmaß / mm	lichte Schachtweite / mm	Höhe / mm	Verschlüsse / Stück	Gewicht / ca. kg	Artikel-Nr. verzinkt	Artikel-Nr. Edelstahl
790 / 690	500 / 500	230	2	117,0	10077712	10077791
890 / 790	600 / 600	230	2	136,0	10087712	10087791
990 / 890	700 / 700	230	2	156,0	10097712	10097791
1090 / 990	800 / 800	230	2	177,0	10107712	10107791
1190 / 1090	900 / 900	230	2	213,0	10117712	10117791
1290 / 1190	1000 / 1000	230	2	250,0	10127712	10127791
1290 / 1690	1000 / 1500	230	2	375,0	10157712	10157791
1290 / 2190	1000 / 2000	230	2	498,0	10207712	10207791
1490 / 1390	1200 / 1200	230	2	360,0	10407712	10407791
1790 / 1690	1500 / 1500	230	2	562,0	10707712	10707791

Sonderanfertigungen auf Anfrage

Artikelgruppe ⇒

113

126