

Typ

LR-GMV-ÖH

Schachtabdeckung mit **Öffnungshilfe**.
Tagwasser- und geruchdicht.

Belastung

15 kN - begehbar.

Ausführung

Deckel aus Tränenblech in 6 auf 8 mm Stärke.
Werkstoff Stahl (ST 37-2) oder Edelstahl 1.4301 (V2A).
Rahmen aus Winkelstahl.

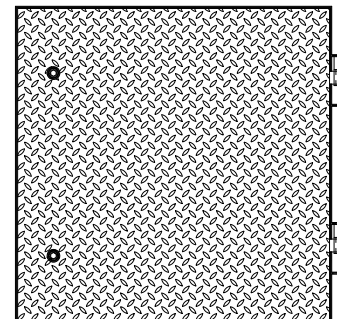
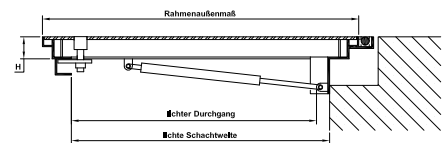
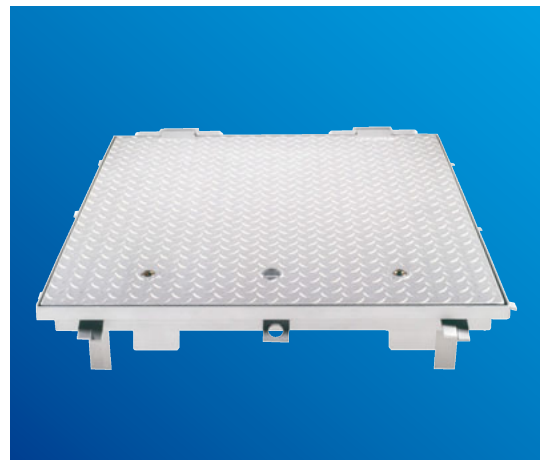
Durchgangsmaß < lichte Schachtweite.

Verwendungsmöglichkeit

Zum Abdecken von Schächten aller Art, wie z.B. Kabel-, Pumpen-, Elektro- oder Revisionsschächte, die nicht befahren werden. Zuverlässige Verhinderung von Oberflächenwasser und Geruchsbelästigung.

Beschreibung

- Hörnemann LR-GMV-ÖH - 15 kN Schachtabdeckung. Tagwasser- und geruchdicht.
- Der Deckel besteht aus Tränenblech zum besseren Ableiten von stehendem Wasser zur Verminderung der Rutschgefahr.
- Hochwertige Moosgummiprofildichtung (EPDM), austauschbar, frostsicher und witterungsbeständig.
- Verschluss durch 2 Schraubverschlüsse aus Edelstahl.
- Leichte Handhabung durch **Öffnungshilfe** mit Gasdruckfedern und Scharnieren, sowie einer Zuklappsicherung mit Arretierung.
- Mit einem Bedienungsschlüssel.
- Kranöse zum Aufsetzen auf den Schacht.
- Maueranker.



Rahmenaußenmaß / mm	lichte Schachtweite / mm	Höhe / mm	Verschlüsse / Stück	Gewicht / ca. kg	Artikel-Nr. verzinkt	Artikel-Nr. Edelstahl
690 / 690	500 / 500	68	2	76,0	10072712	10072791
790 / 790	600 / 600	68	2	84,0	10082712	10082791
890 / 890	700 / 700	68	2	98,0	10092712	10092791
990 / 990	800 / 800	68	2	109,0	10102712	10102791
1090 / 1090	900 / 900	68	2	131,0	10112712	10112791
1190 / 1190	1000 / 1000	68	2	153,0	10122712	10122791
1390 / 1390	1200 / 1200	68	2	221,0	10402712	10402791
1690 / 1690	1500 / 1500	68	2	345,0	10702712	10702791

Sonderanfertigungen auf Anfrage

Artikelgruppe ⇒

113

126