

### Typ

#### SSR-GMV-ÖH-400

Schachtabdeckung mit **Öffnungshilfe und Scharnierkästen mit Abdeckblech.**

Tagwasser- und geruchdicht.

**Für verkehrsberuhigte Bereiche - nicht für fließenden Verkehr.**

### Belastung

**400 kN Prüfkraft - befahrbar durch LKW mit einer max. Radlast von 100 kN gemäß DIN EN 1991-2.**

### Ausführung

#### Deckel

Tränenblech in 8 auf 10 mm Stärke.

Mit Verstärkung durch gitterförmigen Unterzug. Werkstoff Stahl (S235JR) oder Edelstahl 1.4301 (V2A).

#### Rahmen

Winkelstahl.

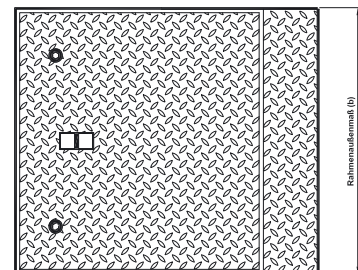
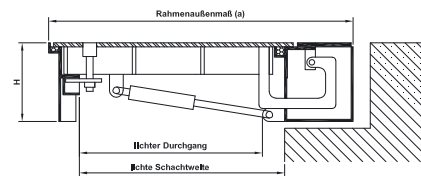
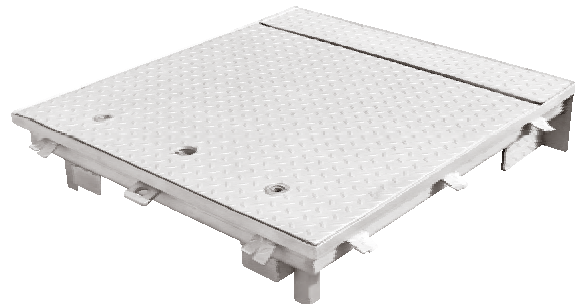
**Durchgangsmaß < lichte Schachtweite.**

### Verwendungsmöglichkeit

Zum Abdecken von Schächten aller Art, die befahren werden sollen. Zuverlässige Verhinderung von Oberflächenwasser und Geruchsbelästigung.

### Beschreibung

- **Hörnemann SSR-GMV-ÖH - 400 kN**  
Schachtabdeckung. Tagwasser- und geruchdicht.
- Der Deckel besteht aus Tränenblech zum besseren Ableiten von stehendem Wasser zur Verminderung der Rutschgefahr.
- Mit Scharnierkästen zum Schutz der Scharniere.
- Kranöse zum Aufsetzen auf den Schacht.
- Hochwertige Moosgummiprofildichtung (EPDM), austauschbar, frostsicher und witterungsbeständig.
- Verschluss durch 2 Schraubverschlüsse aus Edelstahl.



Rahmenseitenmaß / mm	lichte Schachtweite / mm	Höhe / mm	Verschlüsse / Stück	Gewicht / ca. kg	Artikel-Nr. verzinkt	Artikel-Nr. Edelstahl
<del>820</del> / <del>680</del>	<del>500</del> / <del>500</del>	230	2	117,0	<del>10077712</del>	<del>10077791</del>
920 / 780	600 / 600	230	2	136,0	10087712	10087791
1020 / 880	700 / 700	230	2	156,0	10097712	10097791
1120 / 980	800 / 800	230	2	177,0	10107712	10107791
1220 / 1080	900 / 900	230	2	213,0	10117712	10117791
1320 / 1180	1000 / 1000	230	2	250,0	10127712	10127791
1320 / 1680	1000 / 1500	230	2	375,0	10157712	10157791
1320 / 2180	1000 / 2000	230	2	498,0	10207712	10207791
1520 / 1380	1200 / 1200	230	2	360,0	10407712	10407791
1820 / 1680	1500 / 1500	230	2	562,0	10707712	10707791

Sonderanfertigungen auf Anfrage

Artikelgruppe =>

113

126