

Typ

Bodenbelag - F90

Feuerbeständige Schachtabdeckung für wählbare Oberfläche.

Belastung

125 kN - befahrbar durch PKW.

Beschreibung

- Zarge und Wanne aus 2 mm Kaltabkantstahl. Vollständig im Vollbad feuerverzinkt.
- **Feuerbeständige Ausrüstung**, bestehend aus:
 - Edelstahl-Z-Winkel
 - feuerfester Spezialdichtung
 - Brandschutzplatte
- **Mit Prüfzeugnis vom österreichischen Institut für Brandschutztechnik und Sicherheitsforschung (IBS).**
- Gemäß EN 13501-2 wird diese Schachtabdeckung in die Feuerwiderstandsklasse REI 90 (a ↔ b) eingereiht.
- Wasser- und geruchdicht.

Wichtiger Hinweis

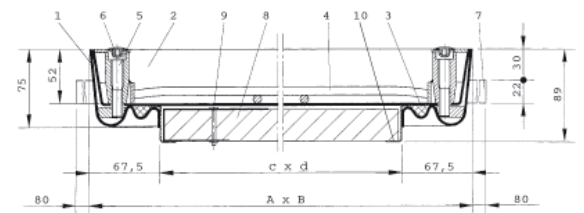
- **Bitte prüfen Sie unbedingt, ob der Auftraggeber das österreichische Prüfzeugnis akzeptiert.**

Anwendungsempfehlung

- Für Schächte im Gebäudeinneren, die feuerbeständig sein müssen.

Sonderausführungen auf Anfrage

- Mit Gasdruckfeder als Öffnungshilfe - weitgehend wasser- und geruchdicht.
- Als Reihenschachtabdeckungen



Rahmenaußenmaß / mm	lichte Schachtwerte / mm	Einbauhöhe / ca. mm	Gewicht / ca. kg	Artikel-Nr. verzinkt
435 / 435	300 / 300	75	13,0	56900303
535 / 535	400 / 400	75	17,0	56900404
635 / 635	500 / 500	75	23,0	56900505
735 / 535	600 / 400	75	23,0	56900604
735 / 735	600 / 600	75	30,0	56900606
770 / 770	635 / 635	75	32,0	56900707
935 / 935	800 / 600	75	38,0	56900806
935 / 935	800 / 800	75	45,0	56900808
1135 / 735	1000 / 600	75	45,0	56901006
1135 / 935	1000 / 800	75	54,0	56901008
1135 / 1135	1000 / 1000	75	63,0	56901010

Sonderanfertigungen auf Anfrage

Artikelgruppe ⇒

194