

Typ

Bodenbelag - F90

Feuerbeständige Schachtabdeckung für wählbare Oberfläche.

Belastung

KL B 125 (125 kN Prüfkraft) - befahrbar durch PKW bei voller Betonfüllung gemäß DIN EN 124.

Beschreibung

- Zarge und Wanne aus 2 mm Kaltabkantstahl. Vollständig im Vollbad feuerverzinkt.
- **Feuerbeständige Ausrüstung**, bestehend aus:
 - Edelstahl-Z-Winkel
 - feuerfester Spezialdichtung
 - Brandschutzplatte
- **Mit Prüfzeugnis vom österreichischen Institut für Brandschutztechnik und Sicherheitsforschung (IBS).**
- Gemäß EN 13501-2 wird diese Schachtabdeckung in die Feuerwiderstandsklasse REI 90 (a ↔ b) eingereiht.
- Wasser- und geruchdicht.

Wichtiger Hinweis

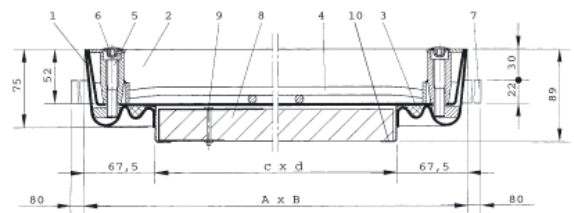
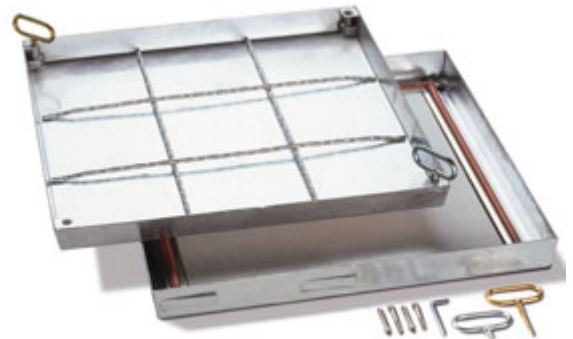
- **Bitte prüfen Sie unbedingt, ob der Auftraggeber das österreichische Prüfzeugnis akzeptiert.**

Anwendungsempfehlung

- Für Schächte im Gebäudeinneren, die feuerbeständig sein müssen.

Sonderausführungen auf Anfrage

- Mit Gasdruckfeder als Öffnungshilfe - weitgehend wasser- und geruchdicht.
- Als Reihenschachtabdeckungen
- Ausführung in Edelstahl



Rahmenaußenmaß / mm	lichte Schachtwerte / mm	Einbauhöhe / ca. mm	Gewicht / ca. kg	Artikel-Nr. verzinkt	Artikel-Nr. Edelstahl
435 / 435	300 / 300	75	13,0	56900303	56910303
535 / 535	400 / 400	75	17,0	56904040	56914040
635 / 635	500 / 500	75	23,0	56900505	56910505
735 / 535	600 / 400	75	23,0	56900604	56910604
735 / 735	600 / 600	75	30,0	56900606	56910606
770 / 770	635 / 635	75	32,0	56900707	56910707
935 / 735	800 / 600	75	38,0	56900806	56910806
935 / 935	800 / 800	75	45,0	56900808	56910808
1135 / 735	1000 / 600	75	45,0	56901006	56911006
1135 / 935	1000 / 800	75	54,0	56901008	56911008
1135 / 1135	1000 / 1000	75	63,0	56901010	56911010

Sonderanfertigungen auf Anfrage

Artikelgruppe ⇒

194